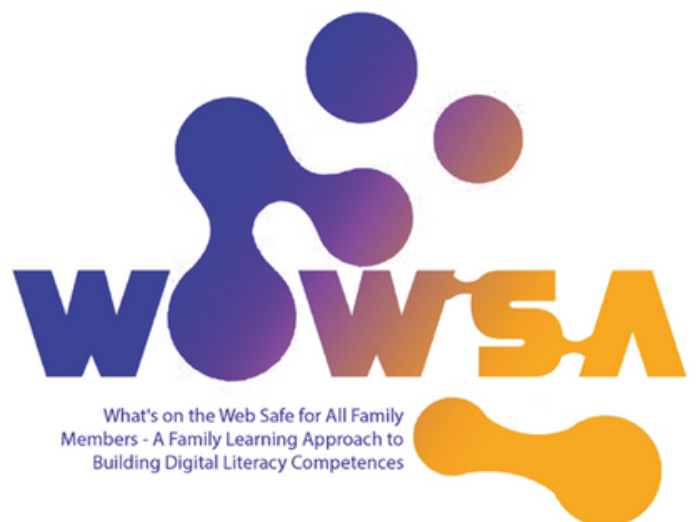


Εικονικές & Πραγματικές Ταυτότητες

Προχωρημένο Επίπεδο



Εικονικές & Ψηφιακές Ταυτότητες

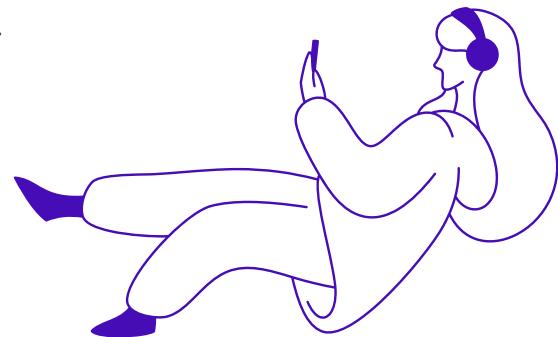



Η πραγματική μας ταυτότητα αποδεικνύει την ύπαρξή μας στον κόσμο εκτός διαδικτύου. Περιλαμβάνει όλα τα πραγματικά μας δεδομένα, όπως τον αριθμό κοινωνικών ασφαλίσεων, την άδεια οδήγησης, το πιστοποιητικό γέννησης και όλα όσα μας υπενθυμίζουν ποιο είμαστε και τι θέση έχουμε σε αυτόν τον κόσμο. Τα χαρακτηριστικά της καθημερινής μας ταυτότητας ελέγχονται από κεντρικές αρχές που δρουν ως φορείς ρύθμισης των πληροφοριών μας.

Η εικονική ταυτότητα είναι η άυλη και διάσπαρτη παρουσία μας σε μια αναπτυσσόμενη σφαίρα συνδεσιμότητας με τους άλλους χρήστες.

Η εικονική μας παρουσία σημαίνει ότι μέρος αυτού που είμαστε ζει με τη μορφή ψηφιοποιημένης πληροφορίας.

Έτσι, ενώ είμαστε ελεύθεροι να υπάρχουμε σε μια τεράστια ζούγκλα διασυνδεδεμένων δυνατοτήτων, αυτά τα τμήματα ψηφιοποιημένων πληροφοριών, π.χ. ονόματα χρήστη, κωδικοί πρόσβασης, προφίλ, είναι συχνά εκτός του δικού μας ελέγχου και υπάρχουν ανεξάρτητα το ένα από το άλλο σε πλατφόρμες σε όλον τον διαδικτυακό χώρο. Αυτό συνεπάγεται τεράστιες ευκαιρίες, αλλά και σοβαρούς κινδύνους.



[FORBES: Is The Future Of Identity Connecting Our Digital Persona With Our Real-Life Identity?](#) 

Λογαριασμοί μέσω κοινωνικής δικτύωσης



Το περιεχόμενό μας στα μέσα κοινωνικής δικτύωσης φανερώνει, συχνά, με ποιους περνάμε χρόνο, που πηγαίνουμε, τι κάνουμε, κλπ. Μέρα με τη μέρα και ανάρτηση μετά από ανάρτηση, το περιεχόμενό μας σχηματίζει την ψηφιακή μας ταυτότητα. Στις περισσότερες περιπτώσεις, αυτή η ψηφιακή ταυτότητα αντικατοπτρίζει ποιο είναι το άτομο εκτός διαδικτύου. Η συνδεσιμότητα, η έκφραση και η ατομικότητα είναι παράγοντες που παίζουν ρόλο στη διαμόρφωση του περιεχομένου ενός της ταυτότητας ενός χρήστη.

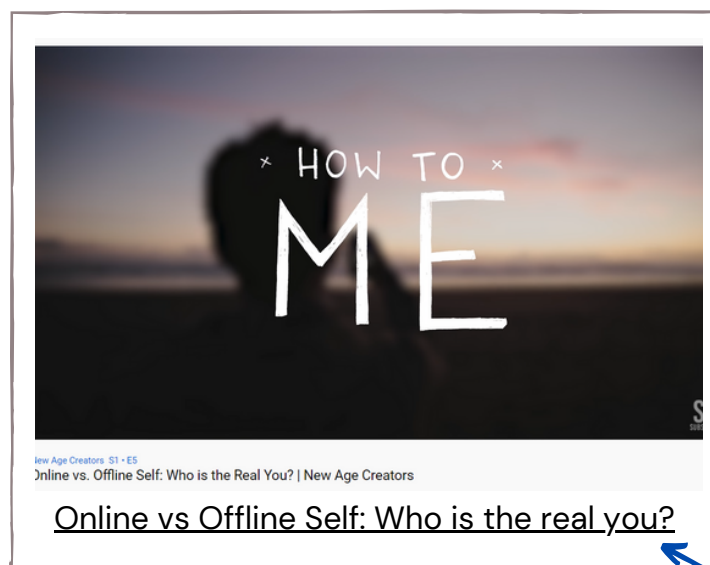


[How Social Media Shapes Identity | Ulrike Schultze | TEDxSMU](#)

Η κοινοποίηση προσωπικών πληροφοριών σε μια δημόσια πλατφόρμα δημιουργεί έναν στενό δεσμό μεταξύ των χρηστών. Έχοντας αυτό υπόψη, άτομα που ασκούν επιρροή στα διάφορα μέσα, γνωστοί ως «influencers», τοποθετούν τους ακόλουθούς τους στον πιο εσωτερικό τους κύκλο τους, διατηρώντας μια ανοιχτή γραμμή επικοινωνίας σε διαφορετικές πλατφόρμες.

Στις πλατφόρμες και τους λογαριασμούς των μέσων κοινωνικής δικτύωσης εμφανίζεται το πρώτο μας αποτύπωμα.

Πλατφόρμες, όπως το Facebook, το Instagram, το Twitter και το Snapchat, μας παρέχουν τη δυνατότητα να παρουσιάζουμε τον εαυτό μας και το περιεχόμενό μας με όποιον τρόπο επιλέξουμε για το κοινό μας.



Οι πλατφόρμες κοινωνικής δικτύωσης είναι ένα βασικό εργαλείο μέσω του οποίου συνδεόμαστε με άλλα άτομα, διατηρούμε σχέσεις, γινόμαστε δημιουργικοί και μαθαίνουμε περισσότερα για τον κόσμο. Υπάρχουν όμως και πιο αρνητικές πτυχές από τη χρήση των μέσων κοινωνικής δικτύωσης, όπως το αίσθημα πίεσης να παρουσιάσουμε τον εαυτό μας με έναν συγκεκριμένο τρόπο.

[How different are your online and offline personalities?](#)

Εγώ, η σέλφι μου κι εγώ...



Me my selfie and I | Dr Linda Papadopoulos | TEDxWhitehallWomen

Me my selfie and I | Dr Linda Papadopoulos | TEDxWhitehallWomen

Μια εξαιρετική ομιλία στο TedTalk για την ταυτότητα και τη διαδικτυακή της καλλιέργεια και επικύρωση, την ενισχυμένη αυτογνωσία και τις επεξεργασμένες εκδοχές της ζωής μας.

Πώς η τεχνολογία και τα μέσα κοινωνικής δικτύωσης επηρεάζουν το ποιο είμαστε ή πώς επιδρούν στο ποιο πιστεύουμε ότι μπορούμε να είμαστε; Αυτή η ομιλία στο TedTalk ρίχνει φως στον τρόπο με τον οποίο η τεχνολογία επιδρά στο πως παρουσιάζουμε τον εαυτό μας σε άλλους και πως μας αντιλαμβάνονται οι άλλοι μέσα από την ίδια την τεχνολογία.

Επιπλέον Πηγές

[How Real Are You on Social Media?](#)

[How Real Are You on Facebook?](#)

[On Fake Instagram, a Chance to Be Real](#)

[The Conformity Stigma: Is Our Virtual Behaviour Impacting the Way We Really Behave?](#)

Όταν χρησιμοποιούμε τα μέσα κοινωνικής δικτύωσης βλέπουμε και αναρτούμε πράγματα που αφορούν, κυρίως, την «καλή πλευρά» της ζωής μας. Τείνουμε να συγκρίνουμε τον εαυτό μας με άλλους και στεναχωριόμαστε αν το σώμα, τα ρούχα ή ο τρόπος ζωής μας δεν ταιριάζουν με τις εικόνες των ανθρώπων που βλέπουμε συνεχώς.



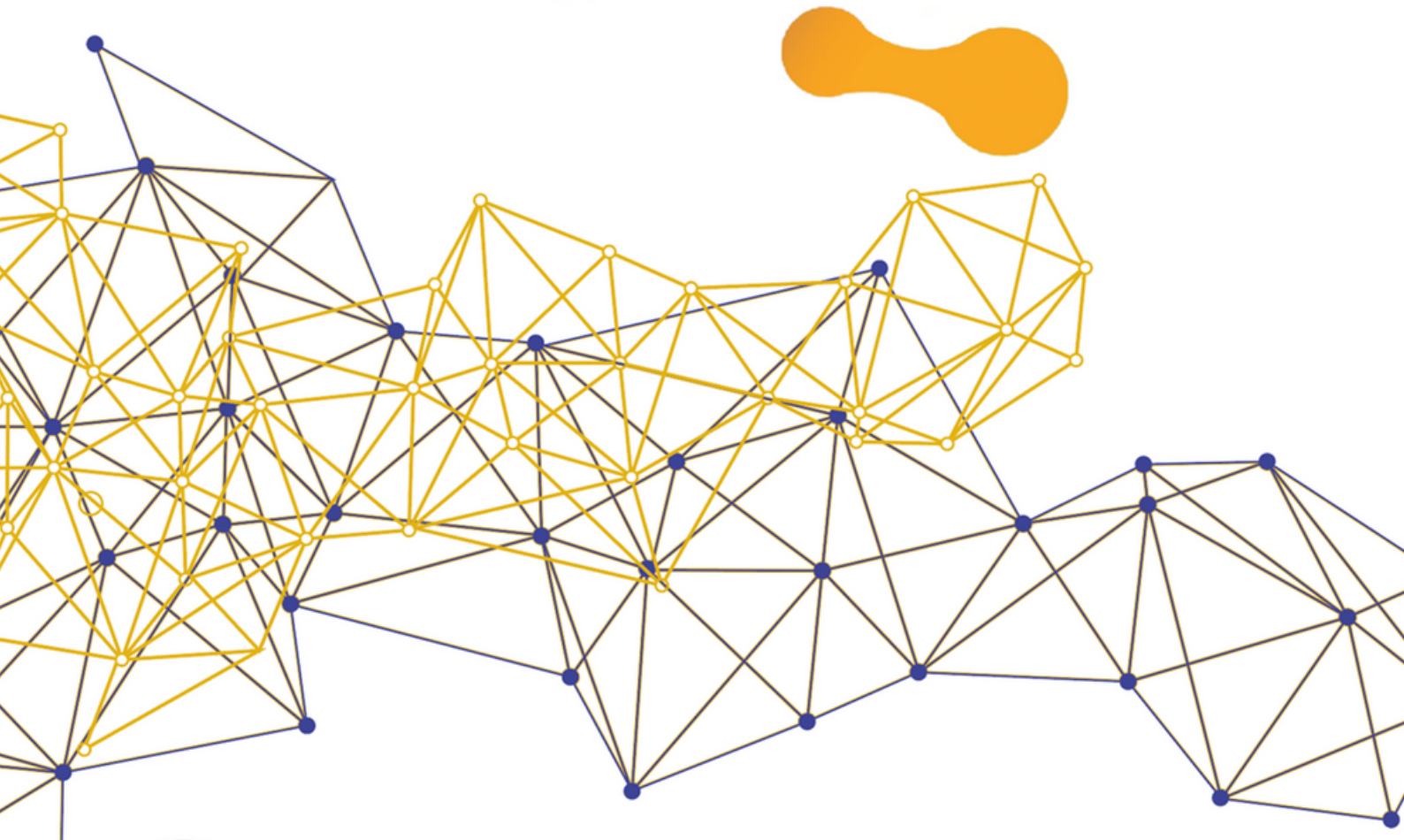
Οι απαντήσεις, τα «μου αρέσει» (likes) και ο βαθμός αποδοχής στα μέσα κοινωνικής δικτύωσης μας ωθούν να συνεχίσουμε να αναρτούμε διάφορα πράγματα. Αυτό μπορεί να επηρεάσει το περιεχόμενο στο οποίο δίνουμε προτεραιότητα, την αυτοαντίληψη και την ταυτότητά μας.

Αυτο-αξιολόγηση

1. Συμβαδίζει η «εικονική» σας ταυτότητα με την «πραγματική» σας; Ή είναι οι δύο ταυτότητες πολύ διαφορετικές μεταξύ τους;
2. Πιστεύετε ότι η προσωπικότητά σας διαμορφώνει τον τρόπο με τον οποίο παρουσιάζετε τον εαυτό σας στα μέσα κοινωνικής δικτύωσης;
3. Αισθάνεστε πίεση από τους άλλους για να παρουσιάσετε τον εαυτό σας με συγκεκριμένο τρόπο στα μέσα κοινωνικής δικτύωσης;



WOWSA



Co-funded by the
Erasmus+ Programme
of the European Union

"The European Commission's support for the production of this publication does not constitute an endorsement of the contents, which reflect the views only of the authors, and the Commission cannot be held responsible for any use which may be made of the information contained therein."
Project Number: 2020-1-AT01-KA204-077958