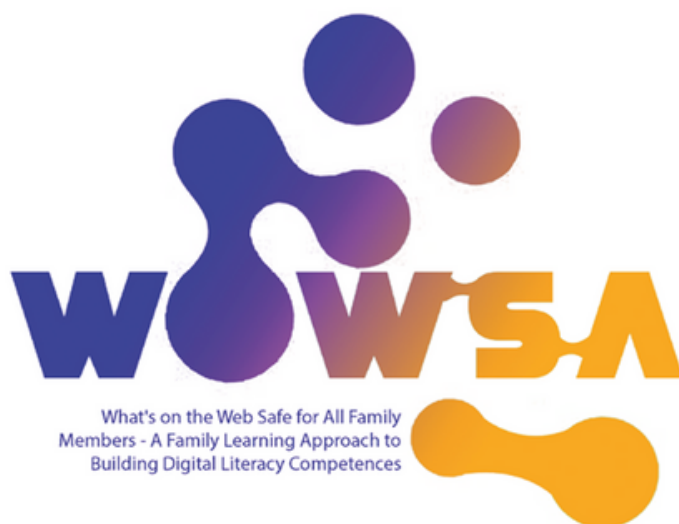




IDENTIDADES VIRTUAIS E REAIS

Nível Avançado



Identidades Virtuais e Reais



A tua verdadeira identidade prova a nossa existência no mundo offline. Inclui todos os nossos dados reais, como o teu cartão da segurança social, carta de condução, certidão de nascimento, e todos os lembretes físicos de quem somos e o nosso lugar no mundo. As peças de uma identidade mundana são controladas através de autoridades centrais que atuam como reguladoras da nossa informação.




A identidade virtual é a nossa presença intangível, e dispersa numa esfera de conectividade crescente.

Uma presença virtual significa que parte de quem somos vive sob a forma de informação digitalizada.

Assim, embora sejamos livres de existir numa vasta selva de possibilidades interligadas, estes pedaços de informação digitalizada, desde nomes de utilizador, senhas, perfis, estão muitas vezes fora do nosso controlo, existindo independentemente uns dos outros em plataformas por todo o espaço online. Isto traz consigo oportunidades tremendas, mas também um risco significativo.



[FORBES: Is The Future Of Identity Connecting Our Digital Persona With Our Real-Life Identity?](#) 

Contas nas Redes Sociais



As plataformas e contas das redes sociais são a nossa **nova primeira impressão..**



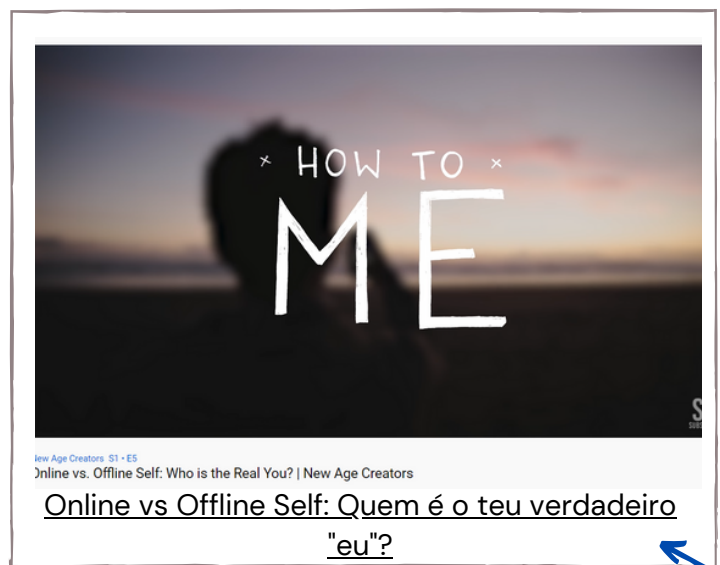
O nosso conteúdo de redes sociais destaca muitas vezes com quem passamos tempo, para onde vamos, o que fazemos, etc. Dia após dia e post após post, o nosso conteúdo forma a nossa identidade online.

Na maioria dos casos, esta identidade online reflete quem é uma pessoa offline. Conectividade, expressão e individualismo são todos os fatores que jogam com o conteúdo de um utilizador.



A partilha de informação pessoal numa plataforma pública cria uma estreita ligação entre os utilizadores. Tendo isto em mente, os influenciadores colocam os seus seguidores no seu círculo mais íntimo, mantendo uma linha aberta de comunicação através de diferentes plataformas.

Plataformas como o Facebook, Instagram, Twitter e Snapchat permitem-nos apresentar-nos a nós próprios e ao nosso conteúdo de qualquer forma que escolhamos para o nosso público.



As plataformas de redes sociais são uma ferramenta chave para ligar e manter relações, ser criativo, e aprender mais sobre o mundo. Mas também há aspetos mais negativos do uso das redes sociais, tais como sentir pressão para se apresentarem de uma certa forma..



Quão diferentes são as tuas personalidades online e offline?

Photograph: Jon Helgason/Alamy

Eu, a minha selfie e eu...



Me my selfie and I | Dr Linda Papadopoulos | TEDxWhitehallWomen

[Me my selfie and I | Dr Linda Papadopoulos | TEDxWhitehallWomen](#)

Um TedTalk brilhante sobre identidade e o seu cultivo e validação online, a auto-consciencialização ampliada e as versões editadas das nossas vidas.



Social Media Shapes Identity | Ulrike Schultze | TEDxSMU

[Como as Redes Sociais Moldam a Identidade | Ulrike Schultze | TEDxSMU](#)

Como é que a tecnologia e as redes sociais influenciam quem nós somos, ou afetam quem acreditamos que podemos ser? Este TedTalk lança luz sobre o efeito da tecnologia na forma como nos apresentamos aos outros e como os outros nos percebem através da tecnologia.

Mais recursos

[Até que ponto és real nas Redes Sociais?](#)

[Quão Real És no Facebook?](#)

[No Instagram Falso, uma Oportunidade de Ser Real](#)

[O Estigma da Conformidade: O Nosso Comportamento Virtual Está a Ter Impacto na Forma como Realmente Nos Comportamos?](#)

Quando usamos as redes sociais vemos e postamos principalmente o "lado bom" da vida. Tendemos a comparar-nos com os outros, e sentimo-nos deprimidos se o nosso corpo, roupa ou estilo de vida não corresponderem às imagens das pessoas que estamos constantemente a ver.



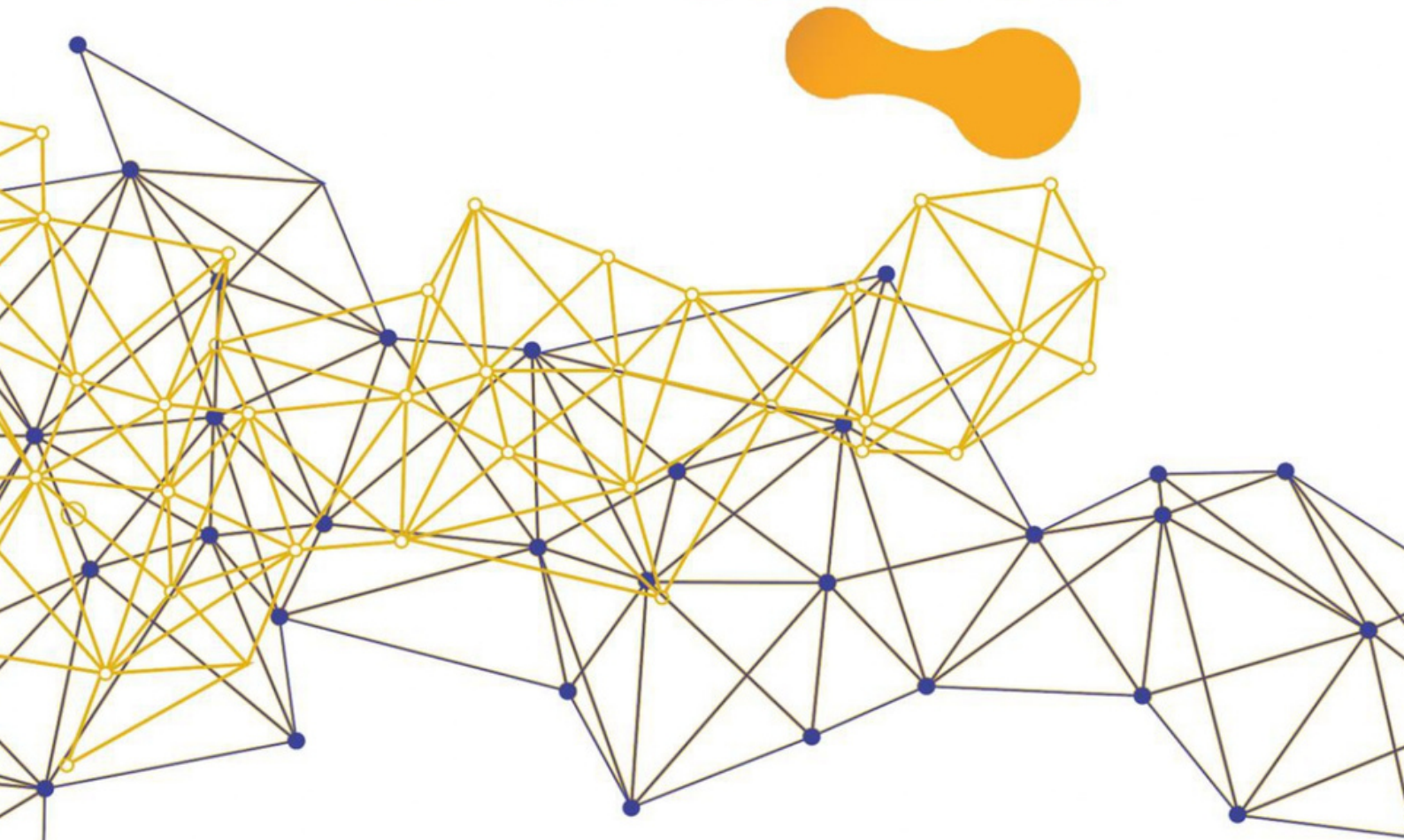
As respostas, gostos e engajamento que recebemos nas redes sociais, levam-nos a continuar a postar. Isto pode influenciar o conteúdo que priorizamos, a nossa auto-percepção e identidade.

Autoavaliação

1. A tua identidade "virtual" está de acordo com a tua identidade "real"? Ou ambas as identidades são muito diferentes uma da outra?
2. Acreditas que a tua personalidade molda a forma como te apresentas nas redes sociais?
3. Sentes-te pressionado pelos outros para te apresentares de uma certa maneira nas redes sociais?



WOWSA



Co-funded by the
Erasmus+ Programme
of the European Union

"The European Commission's support for the production of this publication does not constitute an endorsement of the contents, which reflect the views only of the authors, and the Commission cannot be held responsible for any use which may be made of the information contained therein."
Project Number: 2020-1-AT01-KA204-077958